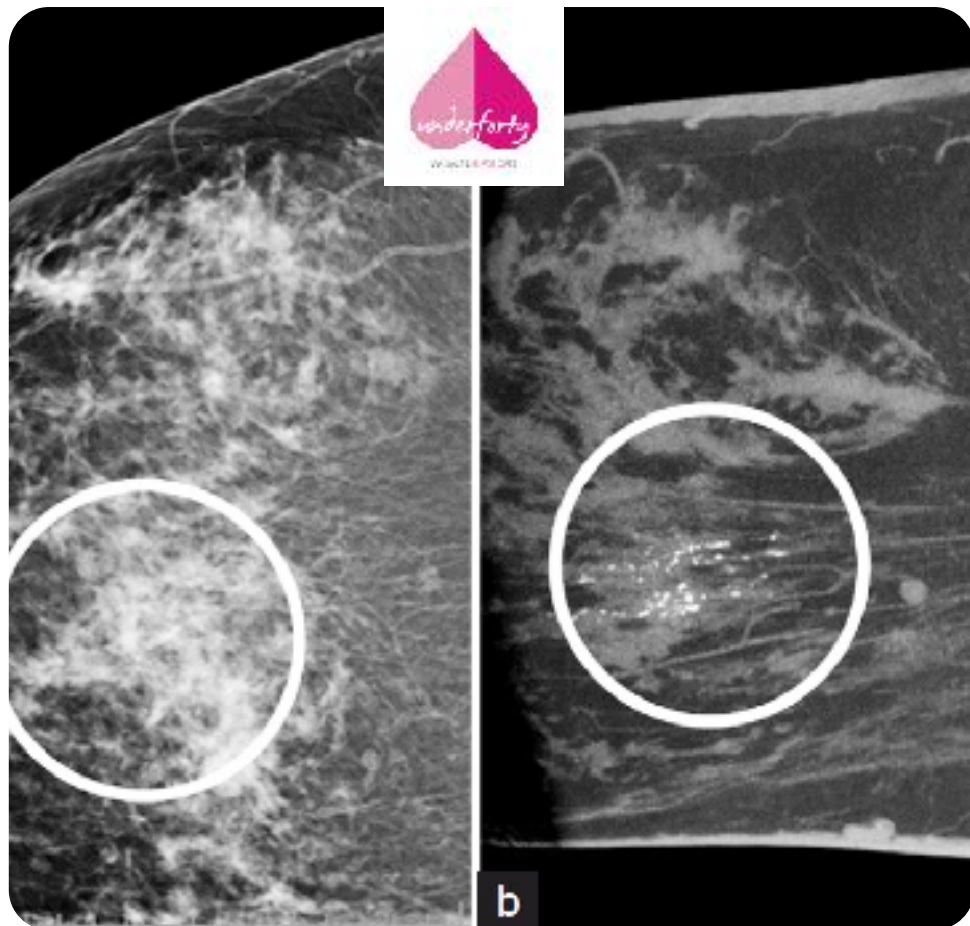


# Disturbi Comuni “Le Microcalcificazioni”



## Le Microcalcificazioni



### Definizione

Le **Microcalcificazioni** mammarie sono dei depositi di calcio puntiformi che si generano all'interno della ghiandola mammaria, più comunemente, all'interno del sistema duttale.

### Facciamo chiarezza su termini

Le calcificazioni del seno possono essere grossolane: **Macrocalcificazioni** o molto piccole: **Microcalcificazioni**. Queste ultime possono essere: puntiformi, in cluster, diffuse, distrofiche, ramificate, etc;

### Descrizione

Le microcalcificazioni, in genere, vengono diagnosticate con la mammografia, e di rado sono visibili con l'ecografia mammaria. Sono il risultato del deposito di calcio all'interno dei dotti della mammella e possono rappresentare un segno indiretto della presenza di un tumore al seno. **Forma, densità e distribuzione** delle microcalcificazioni sono parametri importanti per trarre indicazioni sulla benignità o meno del quadro clinico. Le microcalcificazioni tondeggianti e diffuse spesso sono il risultato di pregresse mastiti giovanili. Mentre, sono più sospette le microcalcificazioni ramificate, a forma irregolare e che sono distribuite lungo il decorso dei dotti galattofori.

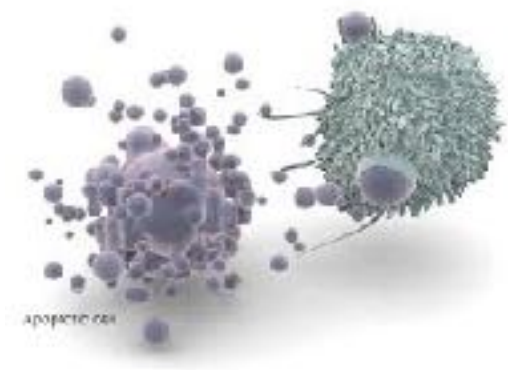
ALCUNI CONSIGLI UTILI  
PER PREVENIRE...



Le microcalcificazioni benigne non vengono trattate chirurgicamente e sono monitorate nel tempo. In caso di alterazioni sospette e/o suggestive di malignità, invece, l'exeresi chirurgica è indispensabile.

## Possibili Cause

Le microcalcificazioni sono il risultato della morte cellulare, specie in caso di attiva proliferazione. Pertanto, possono essere associate sia a fenomeni infiammatori e/o infettivi che a fenomeni neoplastici.



## Contattare il SENOLOGO

Le microcalcificazioni vengono spesso diagnosticate in maniera occasionale con la mammografia.

Consultare un senologo per il proseguimento dell'iter diagnostico successivo.

## Sintomi e Segni Clinici

Le microcalcificazioni possono essere classificate in base alle loro caratteristiche in:

**Classe I** microcalcificazioni anulari, rotondeggianti, discoidi

**Classe II** microcalcificazioni arrotondate regolari

**Classe III** microcalcificazioni puntiformi raggruppate

**Classe IV** microcalcificazioni granulari a grani di sale

**Classe V** microcalcificazioni polimorfiche



*Discoidi Granulari*      *Arrotondate Ramificate*      *Puntiformi*

0%      10%      20%      30%      40%

Le classi III, IV e V sono rispettivamente, dubbie, sospette e positive ed andrebbero sempre indagate.

## POSSIBILI COMPLICANZE

L'infezione della cisti è la complicanza più frequente e maggiormente sintomatica. Raramente all'interno della cisti può nascere una lesione precancerosa (papilloma intracistico) o una lesione carcinomatosa (carcinoma intracistico).

## ESAMI STRUMENTALI

L'iter diagnostico varia in base al quadro clinico-strumentale.

Le microcalcificazioni di tipo I e II possono essere controllate nel tempo.

Per le microcalcificazioni di tipo III, IV e V, invece, è consigliabile procedere ad ulteriori accertamenti quali l'ecografia mammaria e la risonanza magnetica nucleare con m.d.c

*Se le microcalcificazioni sono sospette è opportuno procedere alla biopsia stereotassica (VABB)*

## ANDAMENTO

Non vi è alcun aumento del rischio di cancro. In genere la gravidanza e l'allattamento comportano una parziale risoluzione del quadro clinico, tuttavia i sintomi migliorano dopo la menopausa.

## Cosa attendersi dalla visita?

Le microcalcificazioni sono alterazioni non palpabili del seno.

Tuttavia, alla ispezione potrebbe notarsi un'alterazione del profilo mammario associata ad un aumento di consistenza alla palpazione.

Questo fenomeno è quasi sempre associato ad una neoplasia mammaria che interessa un'area piuttosto estesa del seno.

Il confronto con precedenti mammografie può essere d'aiuto per la scelta terapeutica:

Durante la visita potreste sentirvi chiedere:

- Avverte dolore o tensione al seno?
- Assume preparati estroprogestinici?
- Ha effettuato una stimolazione ovarica?
- E' di recente comparsa una secrezione?
- E' di recente comparso un nuovo nodulo al seno?
- Quali altri sintomi sono presenti?

---

## La Terapia

Le microcalcificazioni benigne non vengono trattate e vengono controllate nel tempo.

Diversamente, in caso di quadro clinico-strumentale suggestivo per patologia sospetta e/o maligna è invece indicata l'exeresi chirurgica per una corretta diagnosi.